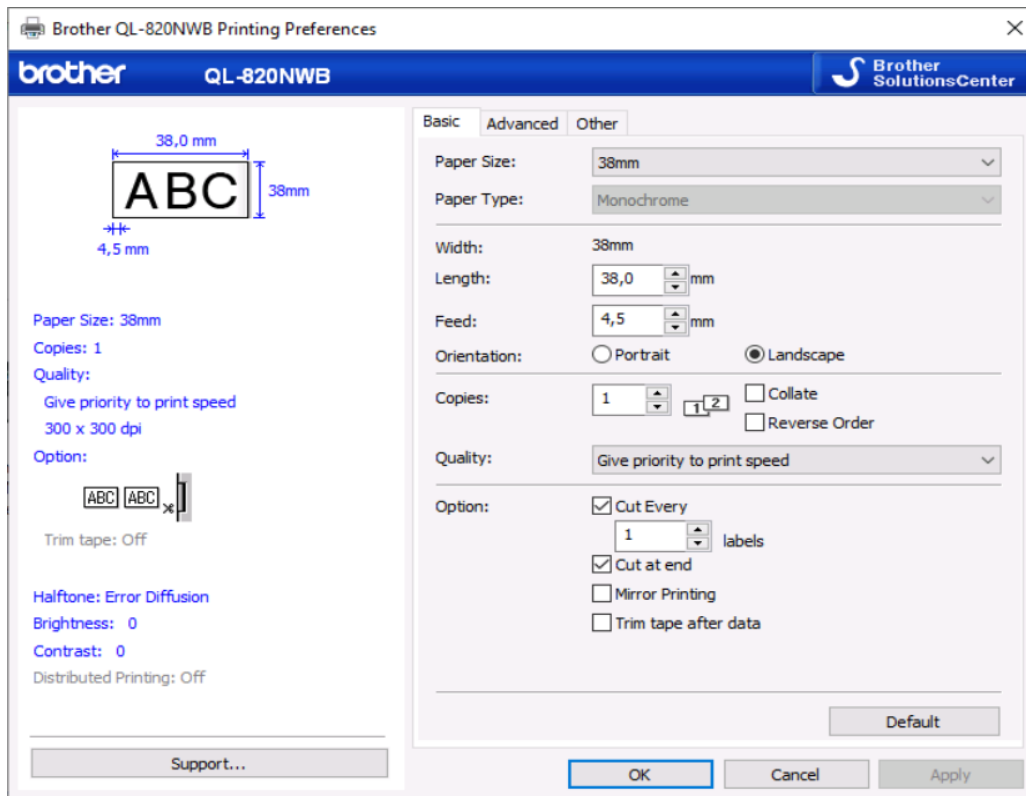


НАСТРОЙКИ BROTHER QL-820NWB

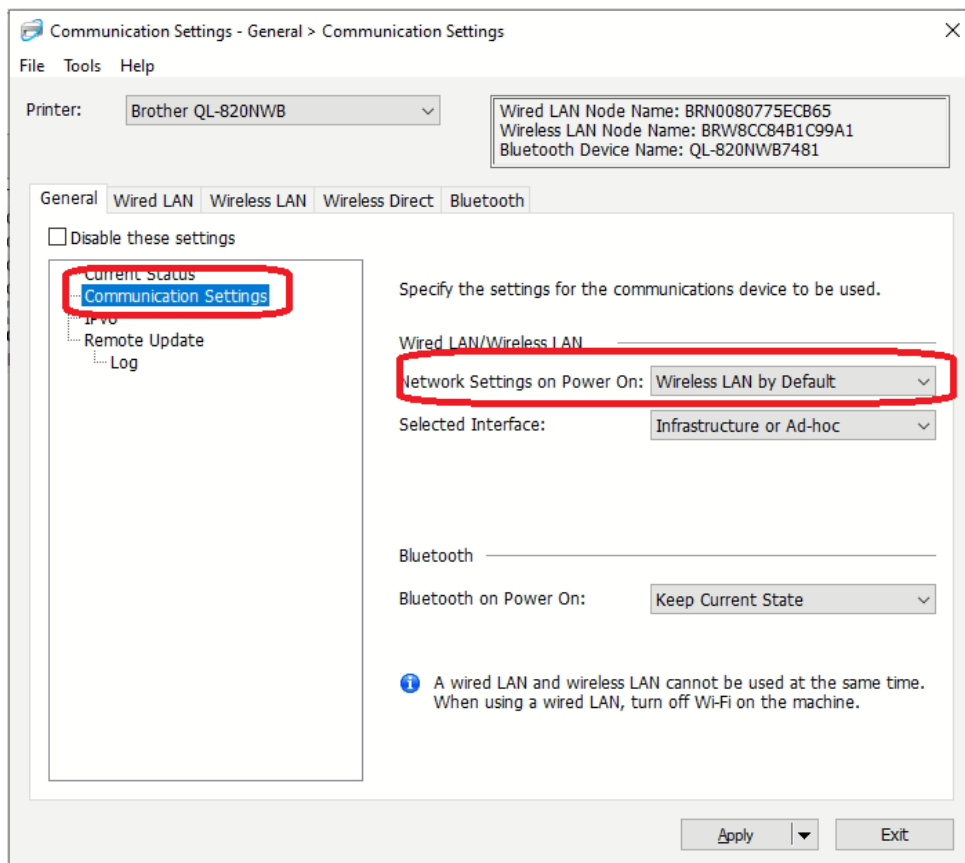
1. След инсталиране на драйвер:
B Printer Properties



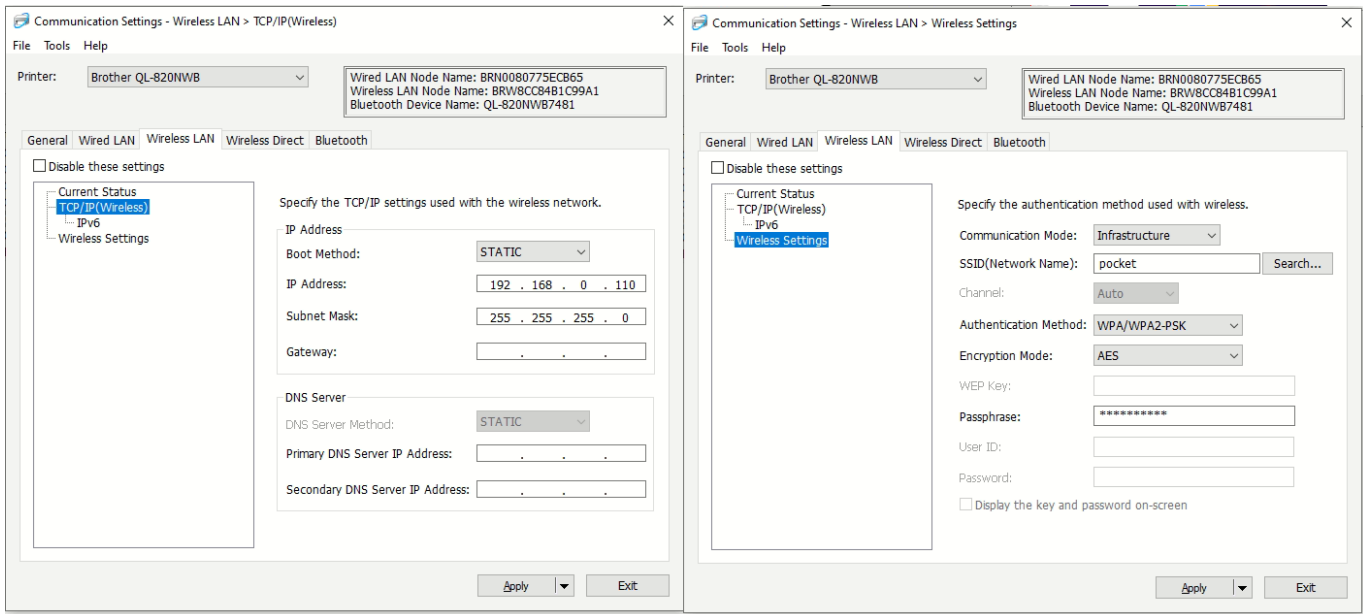
2. С програмата Printer Setting Tool на Brother със свързан USB!

2.1 Communication Settings:

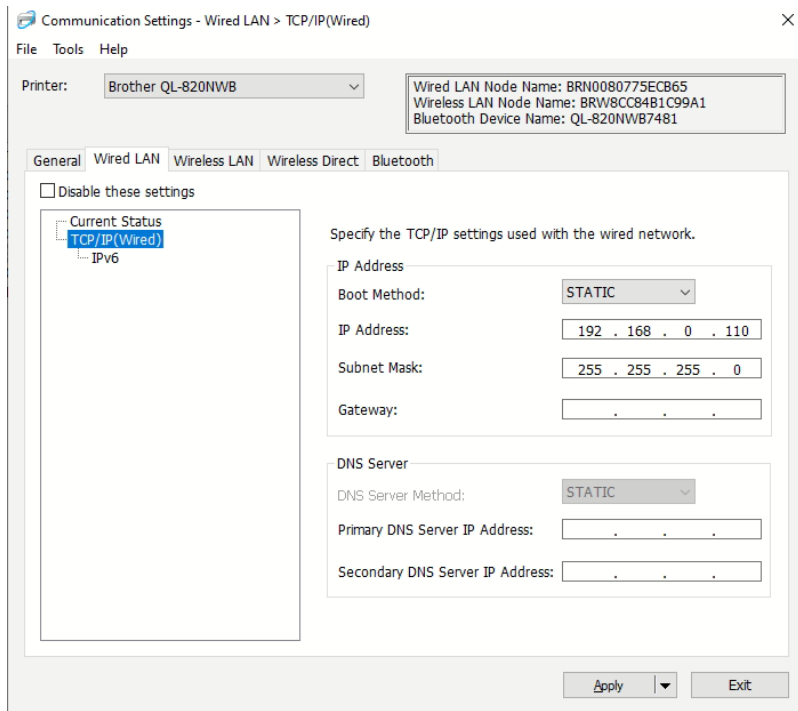
2.2 General **МНОГО ВАЖНО**



2.2 Wireless LAN: Настройваме мрежа, парола и IP адрес



2.3 В Wired LAN настройваме същия IP адрес (ако се наложи да се ползва с кабел да е настроено).



2.4 Връщаме се назад в Device Settings:

